

両毛地域は繊維産業が盛んであった歴史があります  
時代の変化と共に大量生産的な要素からファッション性の有る  
オリジナルを重視する服飾に関する各種産業へ変遷してきました  
そこで両毛地域の魅力や可能性を感じられる  
ファッションをテーマとした公開事業を開催致します

# RYOMO Collection

日時:2012年6月16日(土)  
14:00~16:00

場所:館林市 三の丸芸術ホール  
入場無料



1部 14:00

## 蟹江好弘氏講演会

テーマ:両毛地域のさらなる発展に向けて

蟹江好弘(かえい こうしゅう)

出身:昭和18年10月、桐生市にて出生

昭和37年3月:桐生工業高等学校機械科卒業

昭和42年3月:明治大学工学部建築学科

昭和48年3月:明治大学大学院工学研究科建築学専攻卒業

昭和48年4月:安永(工業)大学専攻

平成 9年3月:「地方都市圏における住宅条件に関する研究」を  
テーマに明治大学より、博士(工学)の学位取得

平成11年4月:教授、大学院助教授

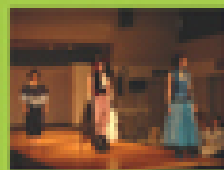
平成19年4月:教務委員長

平成20年4月:副学長、理事

2部 15:20

両毛地域委員会による テーマ:両毛地域繊維の魅力紹介

## 両毛地域魅力紹介



3部 15:30

## ファッションショー

テーマ:両毛地域

主催:両毛地域青年会議所協議会(両毛地域委員会)

(公)社)桐生青年会議所

(社)足利青年会議所

(公)社)館林青年会議所

(社)太田青年会議所

(社)佐野青年会議所

(社)おおらが青年会議所

後援:両毛都市圏総合整備推進協議会

お問い合わせは—両毛地域青年会議所協議会事務局

(社)おおらが青年会議所

〒370-0523 群馬県桐生郡大泉町吉田2647 大泉町商工会内

電話・FAX 0276-62-8860